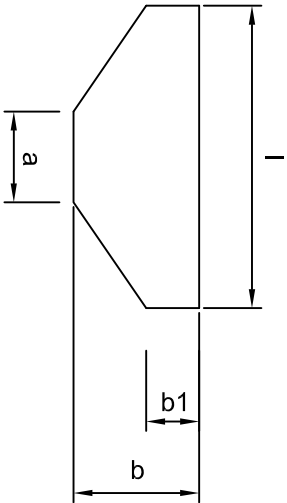
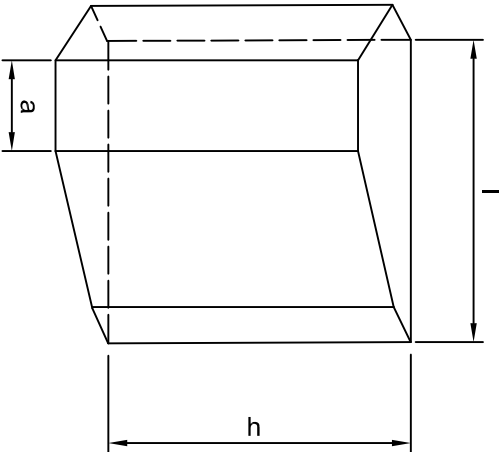


BLOKI OPOROWE

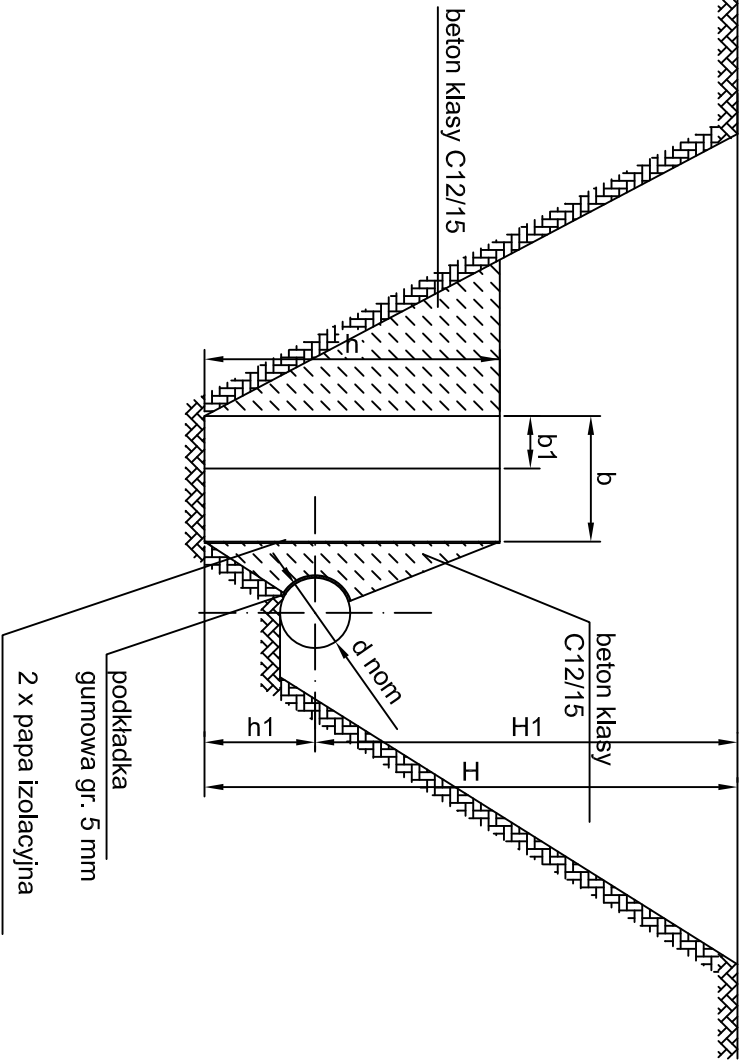
Widok z góry



Rzut aksonometryczny



Ułożenie bloku względem  
rurociągu i wykopu



Beton klasy C12/15

- ciśnienie próbne 0,98 MPa (10 atm)
- grunt spoisty     = 1,85 t/m<sup>3</sup>     = 25°

Typ bloku	h	h1	l	b	b1	a	H1	Objętość [m³] około	F [m²]	Trójniki i końcówki sieci Zatomy	Ilość [szt.]
	mm										
PE DZ110											
IB	0.30	0.15	0.50	0.18	0.08	0.20	1.50-2.60	0.023	0.15	<u>trójniki:</u> w1, w15, wH1, wH2, wH3, wH4, wH5, wH6 <u>kończówki sieci:</u> w19	9
IC	0.40	0.20	0.50	0.18	0.08	0.20	1.55-1.69	0.030	0.20	<u>zatomy:</u> z13, z22	2

ul. Słoneczna 25 a 43-330 Zasole Bieleńskie				INWEST-PRO-EKO Klimczyński Jakub		
Investor:	Gmina Świnna ul. Wspólna 13, 34-331 Świnna		Projektował	Imię i nazwisko / nr upr. bud.	Podpis:	
Investycja:	Budowa sieci wodociągowej wraz z przyłączami w Pewli Małej w rejonie ul. Cisowej i Żywieckiej		Nr projektu:	Skala:	Data:	Nr rys.:
Stadium:	Projekt budowlany					
Tytuł rys.:	Bloki oporowe		-		06.2020r.	6.0